

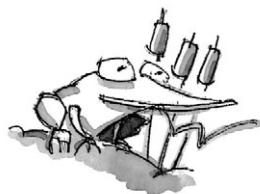
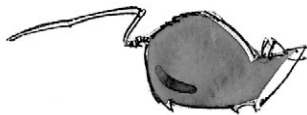
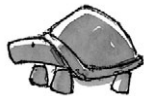
# 18. Las funciones de los seres vivos

## Actividades

**1** Completa los siguientes enunciados relativos a la función de nutrición:

- a) Existen dos tipos de nutrición: la nutrición \_\_\_\_\_, propia de \_\_\_\_\_, y la nutrición \_\_\_\_\_, característica de \_\_\_\_\_.
- b) La nutrición autótrofa se diferencia de la \_\_\_\_\_ en que \_\_\_\_\_.
- c) La fotosíntesis es la producción de materia \_\_\_\_\_ utilizando la energía de la \_\_\_\_\_.
- d) En la fotosíntesis se absorbe un gas de la atmósfera, el \_\_\_\_\_, y se libera a esta otro gas: \_\_\_\_\_.
- b) Los organismos de nutrición heterótrofa dependen para vivir de los organismos de nutrición \_\_\_\_\_, dado que se alimentan de \_\_\_\_\_.

**2** Relaciona ambas columnas:



Ovíparo

Vivíparo

**3** Indica si los siguientes enunciados referentes a la **función de relación** son verdaderos (V) o falsos (F):

- a) Las respuestas de los seres vivos a los estímulos permiten su adaptación a las nuevas condiciones del entorno. ....
- b) Las plantas, como no pueden desplazarse, son incapaces de responder a los cambios que se producen en el medio. ....
- c) Debido a su pequeño tamaño, los organismos unicelulares no son capaces de captar las variaciones del entorno ni de reaccionar ante ellas. ....